

클라우드 송환(Cloud repatriation)

클라우드 송환(Cloud repatriation)은 클라우드 환경에서 운영되는 데이터와 애플리케이션을 사설 데이터 센터나 현장 인프라로 다시 이전하는 과정을 말합니다. 이 현상은 기업이 비용, 보안, 규제 준수 또는 성능과 같은 다양한 이유로 공개 클라우드 사용에 대한 재평가를 할 때 주로 발생합니다. 클라우드 서비스의 초기 도입이 비즈니스의 유연성과 확장성을 높여 준다는 점에서 많은 기대를 모았지만, 실제 운영 과정에서 여러 한계점도 드러나기 시작했습니다.

리파트리에이션의 이면에는 기업이 자체적인 IT 인프라를 조정하고 최적화함으로써 클라우드 서비스로부터 독립할 수 있는 능력이 향상되었다는 것을 의미합니다. 또한, 기업이 기술적인 발전과 더불어 규제 환경 또한 이해하게 되므로, 자체 데이터 관리의 중요성이 점점 더 커지고 있습니다. 이에 따라 클라우드 리파트리에이션은 현 시대의 기업이 직면하는 중요한 결정 중 하나가 되었습니다.



클라우드 리파트리이션의 이유

1 비용 절감

클라우드 서비스의 지속적인 비용이 기업의 재정 부담을 주게 되면, 자체 데이터 센터로의 이전을 통해 장기적인 비용을 절감할 수 있습니다.

3 규제 준수

일부 데이터 보호 법률과 규제는 데이터를 특정 지역 내에 보관하도록 요구하며, 이를 위해 기업들은 클라우드 서비스에서 벗어날 필요가 있습니다.

2 보안 강화

공개 클라우드 환경보다 더 높은 수준의 보안과 통제가 필요한 데이터를 보유한 기업이 자체 인프라로 이전하는 것을 선호합니다.

4 성능 향상

특정 애플리케이션 및 워크로드는 현장 인프라에서 실행될 때 더 나은 성능을 보이는 경우가 있으며, 기업은 이를 위해 리파트리이션을 고려합니다.

클라우드 리파르트리에이션의 장점

커스터마이징

기업은 이전을 통해 자신들의 특정한 IT 요구 사항을 충족시키는 맞춤형 솔루션을 개발할 수 있는 자유를 얻습니다.

안정성

자체 데이터 센터를 통해 기업은 서비스의 일관성 및 가용성을 향상시키며, 중단 시간을 최소화할 수 있습니다.

데이터 주권

데이터 주권이 중요한 기업에게는 데이터와 관련된 결정권을 완전히 통제하면서 운영을 수행할 수 있는 것이 큰 이점입니다.

클라우드 리파트리에이션의 단점

1

초기 비용

자체 데이터 센터로 이전하는 과정에서 발생하는 초기 캐피털 비용은 상당히 높을 수 있습니다.

2

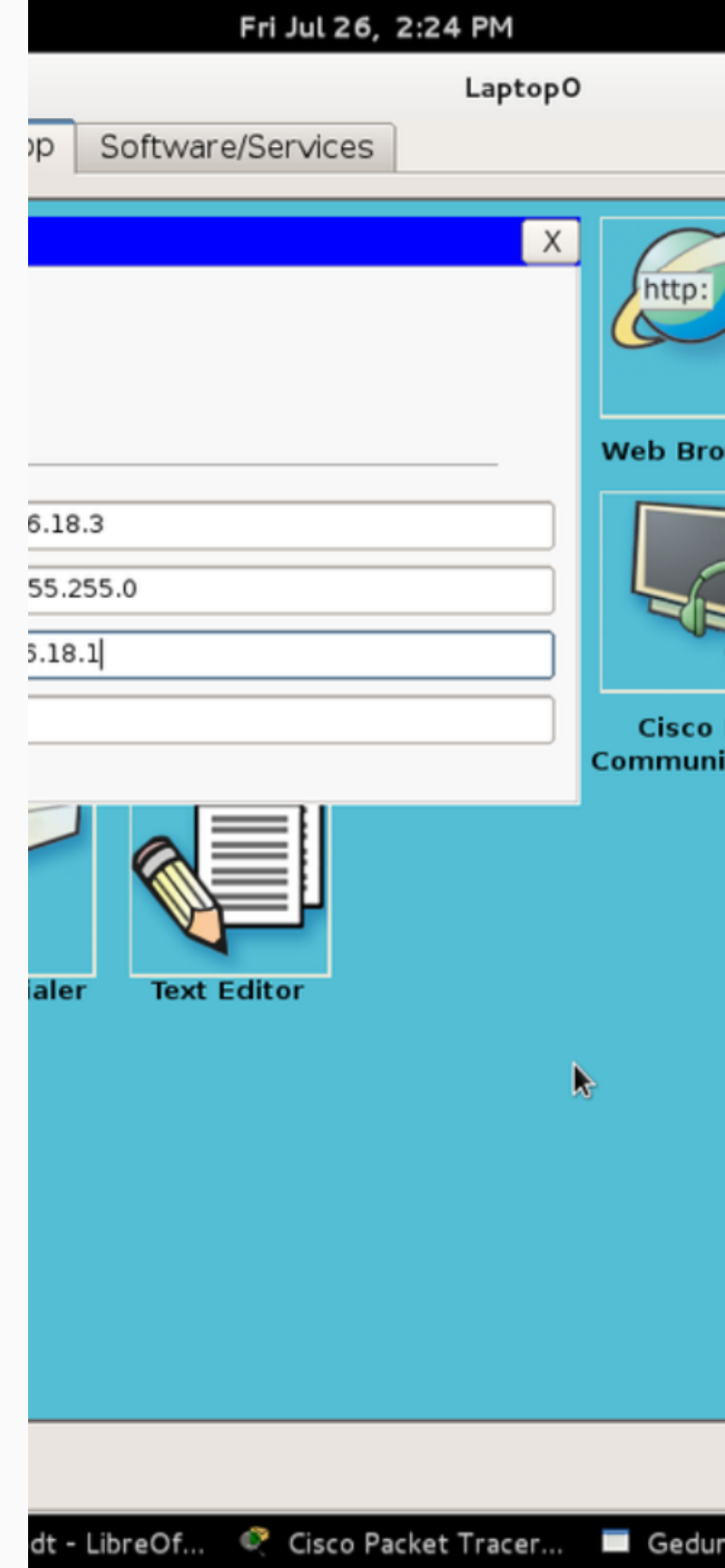
유지 관리

운영 인프라에 대한 스스로의 유지 관리 및 업데이트 책임은 많은 리소스와 전문 지식을 요구합니다.

3

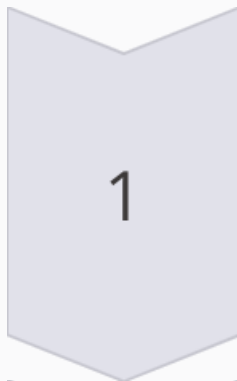
유연성 저하

클라우드의 주요 장점 중 하나인 확장성과 유연성을 잃게 되므로, 수요가 변할 때 신속히 대응하기 어려울 수 있습니다.



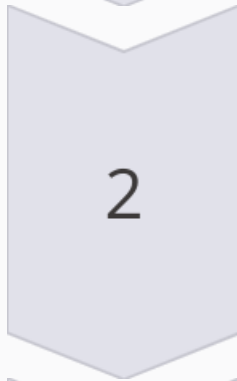


클라우드 리파트리케이션 전략



분석 및 평가

클라우드 리파트리케이션을 고려하기 전에 기존의 클라우드 솔루션과 인프라에 대한 철저한 분석과 평가를 진행해야 합니다.



안정적 이전 계획

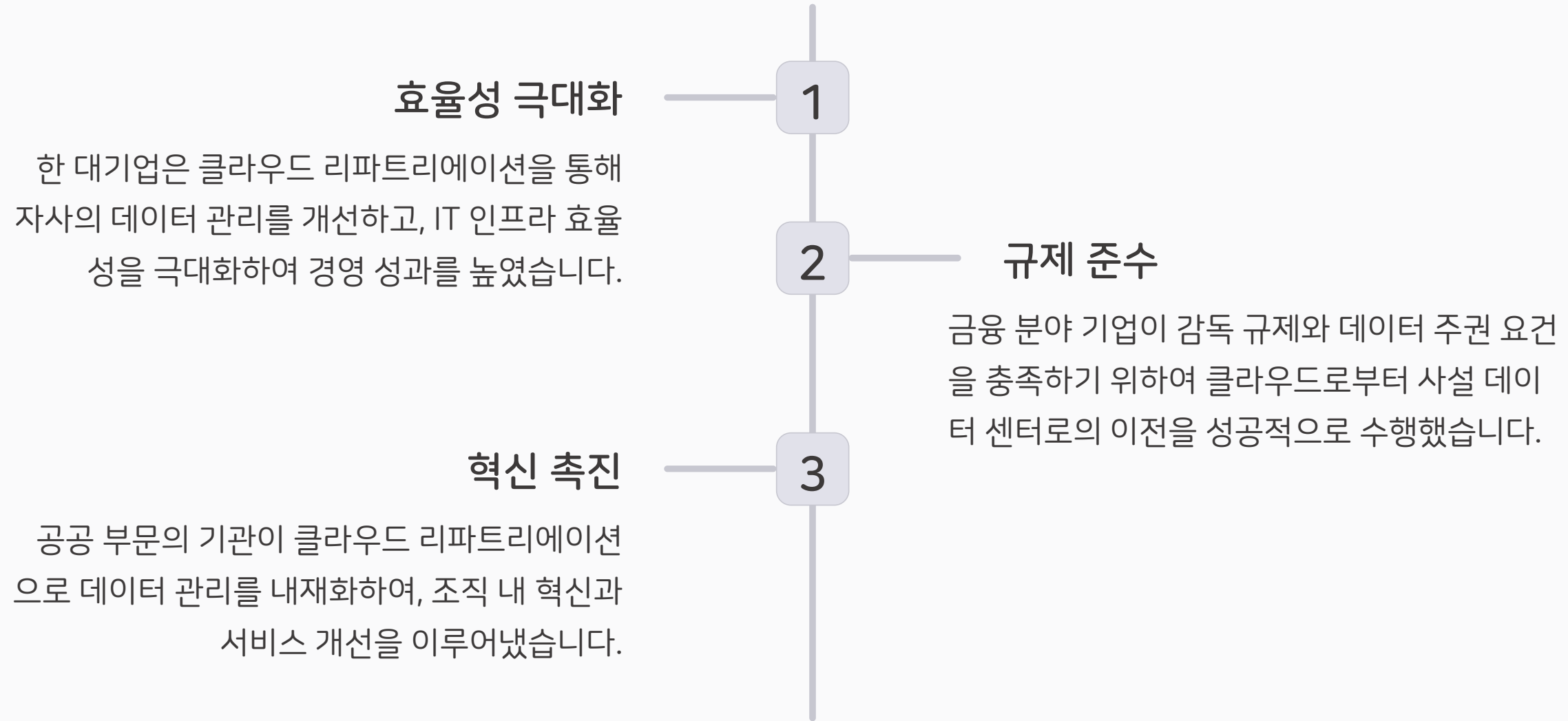
심층적인 이전 계획을 통해 운영 중단 위험을 줄이고 사업 연속성을 보장합니다.



적응성 있는 실행

전략적 도입으로 리파트리케이션 과정 중 예상치 못한 문제에 대처하여 신속하게 수정할 수 있어야 합니다.

클라우드 리파트리이션의 성공 사례



클라우드 리파르트리에이션의 주요 도구

데이터 이전 소프트웨어

안전하고 빠른 데이터 전송을 보장하는 도구

비용 관리 도구

이전 전과 후의 비용을 비교하고 관리할 수 있게 해 주는 솔루션

보안 솔루션

이전하는 데이터에 대한 높은 보안 표준을 유지하는 도구

모니터링 시스템

인프라의 성능 및 상태 모니터링을 돕는 소프트웨어

클라우드 리파트리이션의 과제

1

데이터 손실

리파트리이션 과정 중 데이터 손실의 가능성은 중요한 우려사항입니다.

2

업무 방해

IT 시스템의 전환이 비즈니스 운영에 방해가 되지 않도록 관리하는 것에 도전이 됩니다.

3

기술적 어려움

기존 클라우드 서비스와 호환되지 않는 시스템으로의 이전은 복잡하고 어려운 작업이 될 수 있습니다.

4

규제 이슈

국가별 다른 데이터 보호 법률 및 규제와의 준수를 확실히 하는 것도 클라우드 리파트리이션의 도전과제 중 하나입니다.